



ЛУЦЬКА МІСЬКА РАДА
УПРАВЛІННЯ МІСТОБУДУВАННЯ ТА АРХІТЕКТУРИ

НАКАЗ

від 04.04.2019

Луцьк

№ 20-МУ


Про затвердження містобудівних умов та обмежень для проектування нового будівництва житлового комплексу з дев'яти багатоквартирних житлових будинків з вбудовано-прибудованими нежитловими приміщеннями та підземним паркінгом на вул. Рівненська, 25 в м. Луцьку

Відповідно до ст. 29 п.п. 6, 7 Закону України «Про регулювання містобудівної діяльності» зі змінами №1817-VIII від 17 січня 2017 року, наказу Міністерства регіонального розвитку, будівництва та житлово-комунального господарства України від 31.05.2017 №135

НАКАЗУЮ:

1. Затвердити містобудівні умови та обмеження для проектування нового будівництва житлового комплексу з дев'яти багатоквартирних житлових будинків з вбудовано-прибудованими нежитловими приміщеннями та підземним паркінгом на вул. Рівненська, 25 в місті Луцьку.
2. Відповідальному працівнику внести відомості про надані містобудівні умови та обмеження до Реєстру містобудівних умов та обмежень не пізніше п'яти робочих днів з дати видання цього наказу та оприлюднити на геопорталі відкритих даних Луцької міської ради.
3. Контроль за виконанням наказу залишаю за собою.

Начальник управління

 Веніамін ТУЗ

Антоніна Лохманова 777 866

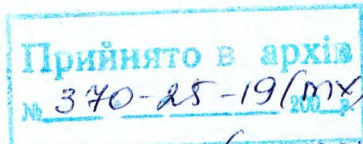
П 33 403
(099)

ЗАТВЕРДЖЕНО

Наказом управління містобудування
та архітектури Луцької міської ради
(найменування уповноваженого
органу містобудування та архітектури)

від 04.04.2019 № 20-МУ

Ч. № 1190-0017-340-25-019



04.04.2019 (наказ № 20-МУ)

Містобудівні умови та обмеження для проектування об'єкта будівництва

Нове будівництво житлового комплексу з дев'яти багатоквартирних
житлових будинків з вбудовано-прибудованими нежитловими приміщеннями
та підземним паркінгом на вул. Рівненська, 25 в м. Луцьку
(назва об'єкта будівництва)

Загальні дані:

1. Нове будівництво, м. Луцьк, вул. Рівненська, земельна ділянка 25,
кадастровий номер 0710100000:22:099:0006

(вид будівництва, адреса або місцезнаходження земельної ділянки)

2. Товариство з обмеженою відповідальністю «КРИСТАЛ ЖИТЛО ІНВЕСТ»
(інформація про замовника)

3. Відповідно до витягу з Державного земельного кадастру про земельну
ділянку від 29.03.2019 НВ-0002942892019 цільове призначення земельної
ділянки: для будівництва та обслуговування багатоквартирних житлових
будинків з вбудовано-прибудованими приміщеннями; категорія земель – землі
житлової та громадської забудови, що відповідає Генеральному плану
затвердженому рішенням Луцької міської ради від 24.06.2009 №42/1, Плану
зонування міста Луцька, затвердженому рішенням Луцької міської ради від
25.02.2015 №71/13 та відкоригованому детальному плану території
житлового кварталу між вулицями Рівненською, Карпенка-Карого,
Островського у місті Луцьку, затвердженому рішенням виконкому Луцької
міської ради від 06.07.2016 №391-1

(відповідність цільового та функціонального призначення земельної ділянки
містобудівній документації на місцевому рівні)

Містобудівні умови та обмеження:

1. Умовна висота від нульової відмітки до закінчення конструктивної частини
будівлі – 42.0 м (12 поверхів)

(граничнодопустима висотність будинків, будівель та споруд у метрах)

2. 30 % - згідно вимог розділ 6 табл. 6.2 ДБН Б.2.2-12:2018 «Планування і
забудова територій»

(максимально допустимий відсоток забудови земельної ділянки)

3. До 450 осіб/га – згідно вимог ДБН Б.2.2-12:2018 «Планування і забудова територій» розділ 6, п.п.6.1.16-6.1.26

(максимально допустима щільність населення в межах житлової забудови відповідної житлової одиниці (кварталу, мікрорайону)

4. До червоної лінії – 6 м з врахуванням вимог розділ 6, п. 6.1.7, 6.1.8, 6.1.11, 6.1.20 ДБН Б.2.2-12:2018 «Планування і забудова територій»

- по лінії регулювання забудови;

- мінімально допустимі відстані від об'єкта до існуючих будинків і споруд визначити з урахуванням протипожежних, санітарних, побутових відступів від існуючих будинків та запроектованих будівель і споруд на суміжних територіях згідно вимог ДБН Б.2.2-12:2018 «Планування і забудова територій» (табл.15.2), ДБН В.1.1.7.2016 «Пожежна безпека об'єктів будівництва» (табл.1) із зазначенням ступеню вогнестійкості оточуючих будинків і споруд, ДБН В.2.2-9:2009 «Громадські будинки і споруди»

(мінімально допустимі відстані від об'єкта, що проектується, до червоних ліній, ліній регулювання забудови, існуючих будинків та споруд)

5. Незначна частина земельної ділянки знаходиться в санітарно-захисній зоні виробничих об'єктів I-III класів шкідливості

(планувальні обмеження (охоронні зони пам'яток культурної спадщини, межі історичних ареалів, зони регулювання забудови, зони охоронюваного ландшафту, зони охорони археологічного культурного шару, в межах яких діє спеціальний режим їх використання, охоронні зони об'єктів природно-заповідного фонду, прибережні захисні смуги, зони санітарної охорони)

6. Земельна ділянка знаходиться в санітарно-захисній зоні об'єктів транспорту. Охоронні зони інженерних комунікацій – згідно з додатком И-1 (обов'язковий) ДБН Б.2.2-12:2018 «Планування і забудова територій».

(охоронні зони об'єктів транспорту, зв'язку, інженерних комунікацій, відстані від об'єкта, що проектується, до існуючих інженерних мереж)

Начальник управління
містобудування та архітектури

(уповноважена особа відповідного
уповноваженого органу
містобудування та архітектури)



(підпис)

Гуз В.В.
(П.І.Б.)



ЛУЦЬКА МІСЬКА РАДА

УПРАВЛІННЯ МІСТОБУДУВАННЯ ТА АРХІТЕКТУРИ

43025, м.Луцьк, вул. Лесі Українки,35, тел. 777-866

**СЛУЖБА МІСТОБУДІВНОГО
КАДАСТРУ ТА МОНІТОРИНГУ**

**ВИТЯГ
З МІСТОБУДІВНОГО КАДАСТРУ**

від « 02 » квітня 2019 року № 15-370-25
на № П 33403 від « 29 » березня 2019 року

Назва об'єкта : Будівництво житлового комплексу з дев'яти багатоквартирних житлових будинків з вбудовано-прибудованими нежитловими приміщеннями та підземного паркінгу

Адреса об'єкта : м. Луцьк, вул. Рівненська, 25

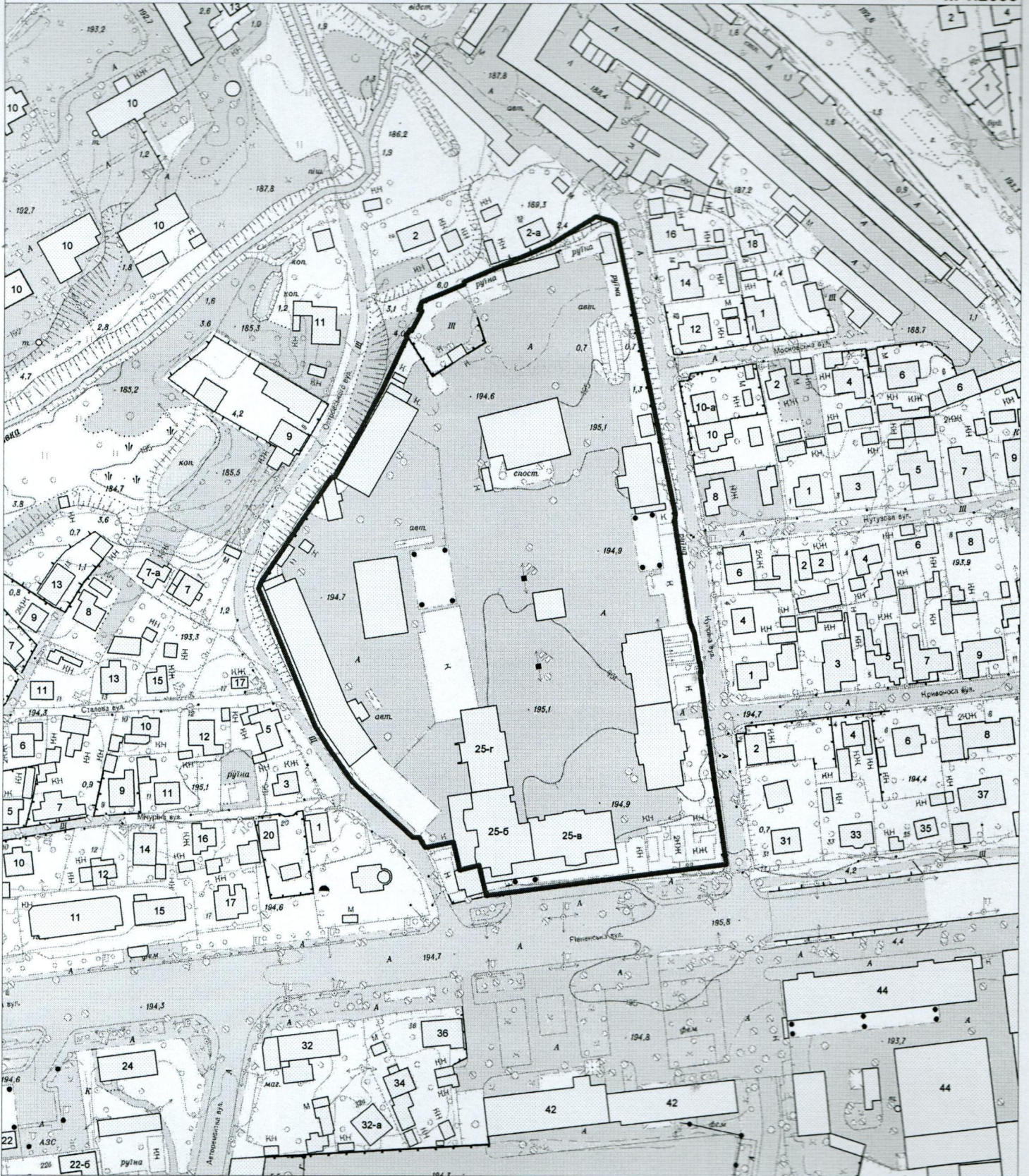
Замовник: ТОВ «КРИСТАЛ ЖИТЛО ІНВЕСТ»



м.Луцьк

ВИКОПЮВАННЯ З ТОПОГРАФО-ГЕОДЕЗИЧНОГО ПЛАНУ М. ЛУЦЬК (М 1:2000)

М 1:2000



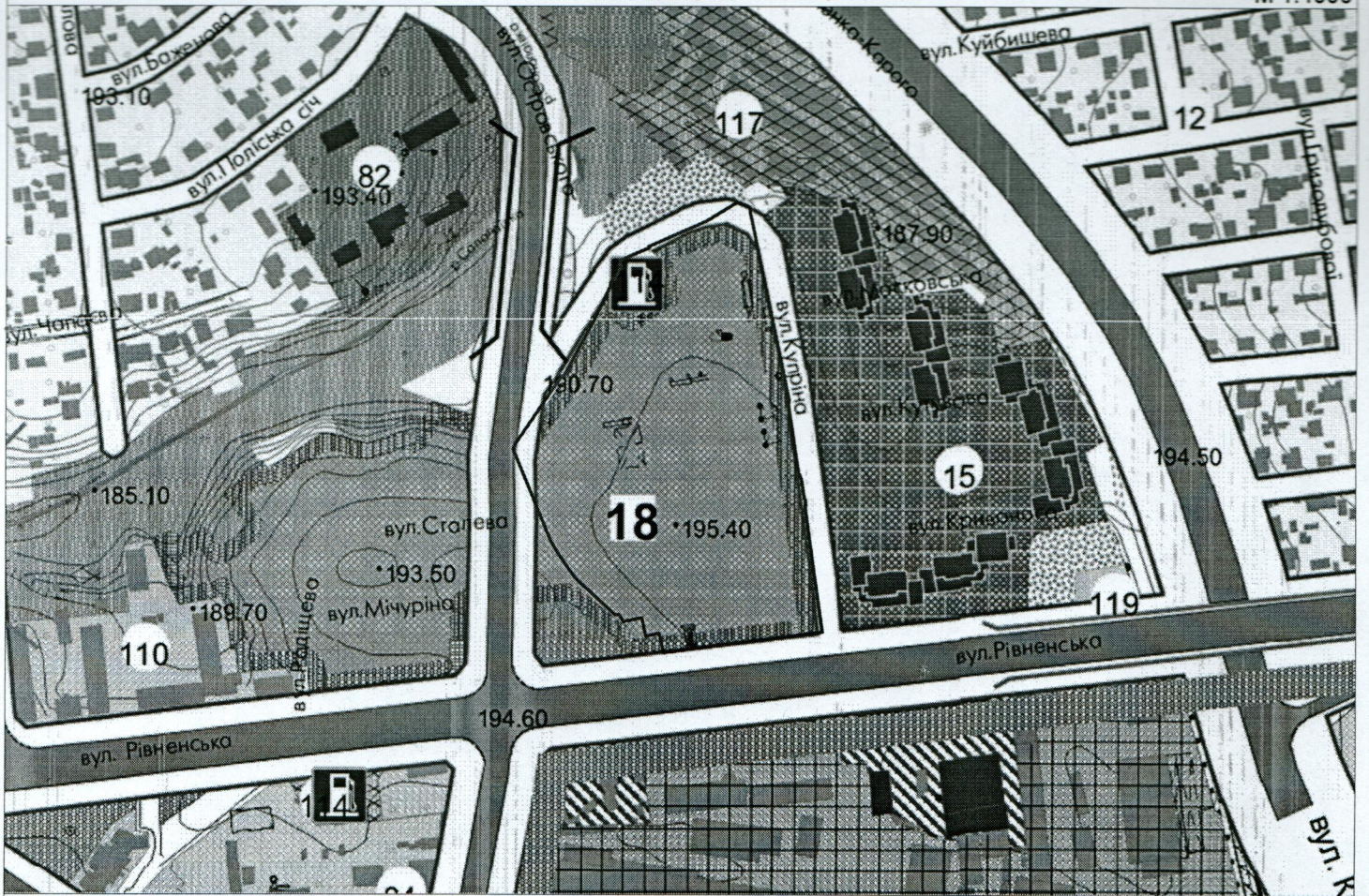
Межі земельної ділянки об'єкта

СМКМЛ

Служба містобудівного кадастру та моніторингу
Замовник: ТОВ "КРИСТАЛ ЖИТЛО ІНВЕСТ"
Адреса: вул. Рівненська, 25


**ФРАГМЕНТ ГЕНЕРАЛЬНОГО ПЛАНУ М.ЛУЦЬК
(основне креслення)**

М 1:4000



СИМВОЛ	ПРОЄКТ	ТЕРИТОРІЇ
[Pattern]	[Pattern]	САДИБНОЇ ЗАБУДОВИ
[Pattern]	[Pattern]	РЕЗЕРВУ САДИБНОЇ ЗАБУДОВИ
[Pattern]	[Pattern]	БАГАТОКВАРТИРНОЇ ЗАБУДОВИ
[Pattern]	[Pattern]	ГРОМАДСЬКОЇ ЗАБУДОВИ
[Pattern]	[Pattern]	МЕДИЧНИХ ЗАКЛАДІВ
[Pattern]	[Pattern]	ПРОМИСЛОВИХ ПІДПРИЄМСТВ
[Pattern]	[Pattern]	КОМУНАЛЬНИХ ПІДПРИЄМСТВ, СКЛАДІВ ТА БАЗ
[Pattern]	[Pattern]	РЕЗЕРВУ ПРОМВУЗЛІВ
[Pattern]	[Pattern]	ЗЕЛЕНИХ НАСАДЖЕНЬ ЗАГАЛЬНОГО КОРИСТУВАННЯ
[Pattern]	[Pattern]	ЛУГОПАРКІВ
[Pattern]	[Pattern]	ЗЕЛЕНИХ НАСАДЖЕНЬ СПЕЦІАЛЬНОГО ПРИЗНАЧЕННЯ
[Pattern]	[Pattern]	СІЛЬСЬКОГОСПОДАРСЬКОГО ПРИЗНАЧЕННЯ
[Pattern]	[Pattern]	РІЧОК ТА ВОДОЙМИЩ
[Pattern]	[Pattern]	КЛАДОВИЩ
[Pattern]	[Pattern]	ТРАНСПОРТНИХ ПІДПРИЄМСТВ
[Pattern]	[Pattern]	ІНЖЕНЕРНИХ СПОРУД
[Pattern]	[Pattern]	ВУЛИЦЬ ТА ДОРІГ
[Pattern]	[Pattern]	ЧЕРВОНИХ ЛІНІЙ
[Pattern]	[Pattern]	ПІШОХІДНИХ ВУЛИЦЬ
[Pattern]	[Pattern]	АВТОСТОЯНОК
[Pattern]	[Pattern]	ПРИРОДНО-ЗАПОВІДНОГО ФОНДУ

[Pattern]	ВІДБУДОВА ЗАЛІЗНИЦІ
[Pattern]	ВІЙСЬКОВОГО АЕРОДРОМУ
[Symbol]	АВТОСТАНЦІЇ
[Symbol]	АЗС
[Symbol]	ЗАЛІЗНИЧНІ СТАНЦІЇ
[Symbol]	ЛІНІЇ ЕЛЕКТРОПЕРЕДАЧ
[Symbol]	ЕЛЕКТРОПІДСТАНЦІЇ
[Symbol]	ОХОРОННА ЗОНА ЛЕП
[Symbol]	МОСТИ
[Symbol]	ЗОНА ОБМЕЖЕННЯ ЗАБУДОВИ ЗА УМОВ БЕЗПЕКИ ПОЛЬОТІВ
ПАМ'ЯТКИ АРХІТЕКТУРИ	
[Symbol]	НАЦІОНАЛЬНОГО ЗНАЧЕННЯ
[Symbol]	МІСЦЕВОГО ЗНАЧЕННЯ
[Symbol]	ЯКІ ПРОПОНУЄТЬСЯ ОЗНАКУВАТИ
МЕЖІ	
[Symbol]	ІСТОРИКО-КУЛЬТУРНОГО ЗАПОВІДНИКА РЕСПУБЛІКАНСЬКОГО ЗНАЧЕННЯ "СТАРИЙ ЛУЦЬК"
[Symbol]	ОХОРОННИХ ЗОН ЗАПОВІДНИКА
[Symbol]	ЗОНИ РЕГУЛЮВАННЯ ЗАБУДОВИ
[Symbol]	ОХОРОННИХ ЗОН ПРИРОДНОГО ЛАНДШАФТУ
[Symbol]	ПРОМВУЗЛІВ
[Symbol]	МІСТА ЛУЦЬКА

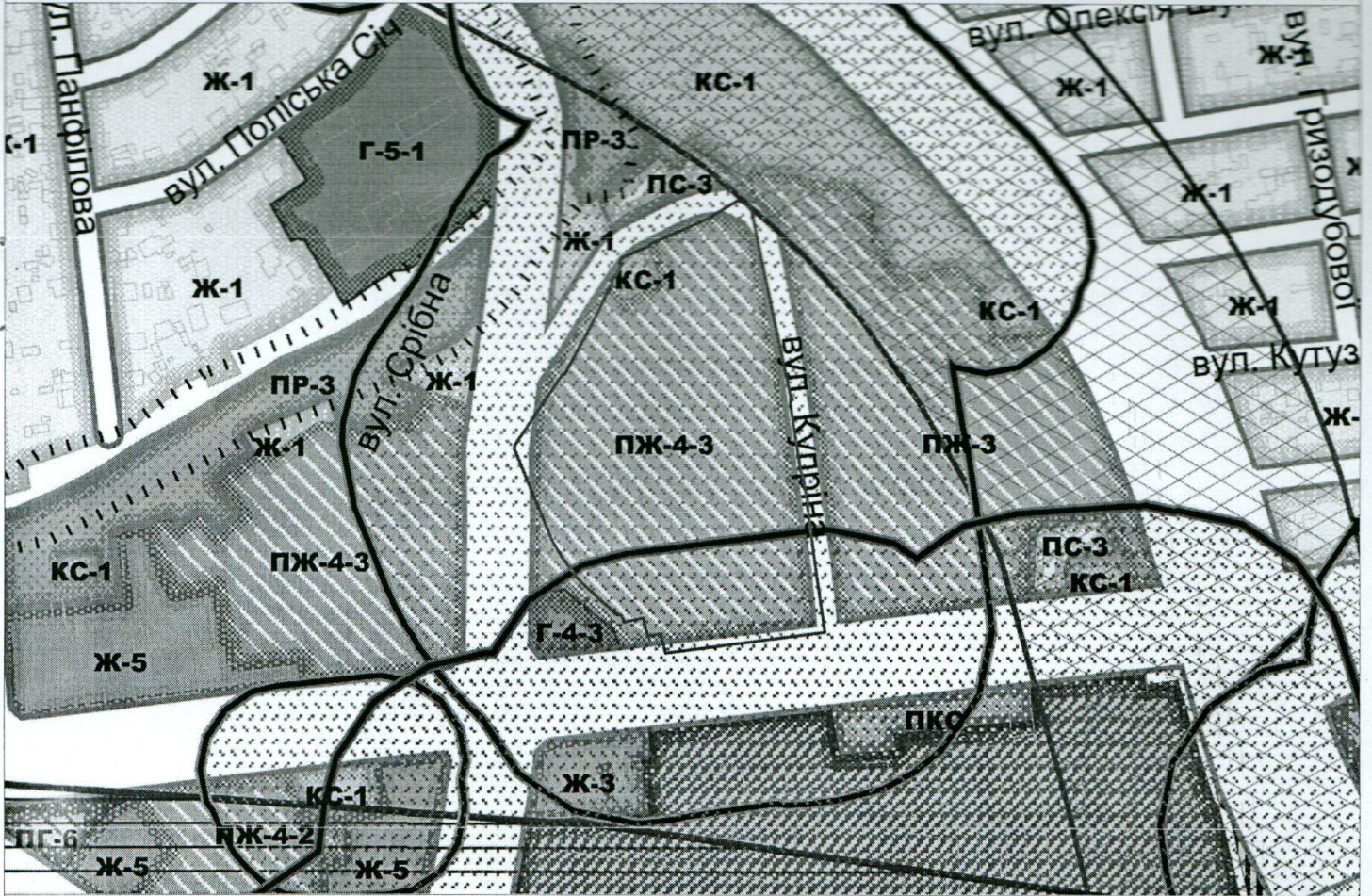
 Межі земельної ділянки об'єкта

СМКМЛ

Служба містобудівного кадастру та моніторингу
Замовник: ТОВ "КРИСТАЛ ЖИТЛО ІНВЕСТ"
Адреса: вул. Рівненська, 25

ФРАГМЕНТ ПЛАНУ ЗОНУВАННЯ М.ЛУЦЬК
(основне креслення)

M 1:4000



УМОВНІ ПОЗНАЧЕННЯ

Ж-1	ЗОНА СІМЕЙНОЇ ЗАБУДОВИ
ПЖ-1	ЗОНА ПЕРСПЕКТИВНОЇ САДИБНОЇ ЗАБУДОВИ
Ж-2	ЗОНА РОЗМІЩЕННЯ БЛОКОВАНОЇ ЗАБУДОВИ
Ж-3	ЗОНА БАГАТОКВАРТИРНОЇ ЖИТЛОВОЇ ЗАБУДОВИ (ДО 4 ПОВЕРХІВ)
Ж-4	ЗОНА БАГАТОКВАРТИРНОЇ ЖИТЛОВОЇ ЗАБУДОВИ (ДО 5 ПОВЕРХІВ)
Ж-4-1	ЗОНА БАГАТОКВАРТИРНОЇ ЖИТЛОВОЇ ЗАБУДОВИ (5 ПОВЕРХІВ)
Ж-4-2	ЗОНА БАГАТОКВАРТИРНОЇ ЖИТЛОВОЇ ЗАБУДОВИ (9 ПОВЕРХІВ)
Ж-4-4	ЗОНА БАГАТОКВАРТИРНОЇ ЖИТЛОВОЇ ЗАБУДОВИ (12-16 ПОВЕРХІВ)
Ж-5	ЗОНА ЗМІШАНОЇ БАГАТОКВАРТИРНОЇ ЖИТЛОВОЇ ЗАБУДОВИ (3-16 ПОВЕРХІВ)
Ж-5-1	ЗОНА ЗМІШАНОЇ БАГАТОКВАРТИРНОЇ ТА САДИБНОЇ ЗАБУДОВИ
ПЖ-2	ЗОНА ПЕРСПЕКТИВНОГО РОЗМІЩЕННЯ БЛОКОВАНОЇ ЗАБУДОВИ
ПЖ-3	ЗОНА ПЕРСПЕКТИВНОЇ БАГАТОКВАРТИРНОЇ ЖИТЛОВОЇ ЗАБУДОВИ
ПЖ-4	ЗОНА ПЕРСПЕКТИВНОЇ БАГАТОКВАРТИРНОЇ ЖИТЛОВОЇ ЗАБУДОВИ
ПЖ-4-1	ЗОНА ПЕРСПЕКТИВНОЇ БАГАТОКВАРТИРНОЇ ЖИТЛОВОЇ ЗАБУДОВИ
ПЖ-4-2	ЗОНА ПЕРСПЕКТИВНОЇ БАГАТОКВАРТИРНОЇ ЖИТЛОВОЇ ЗАБУДОВИ
ПЖ-4-3	ЗОНА ПЕРСПЕКТИВНОЇ БАГАТОКВАРТИРНОЇ ЖИТЛОВОЇ ЗАБУДОВИ
ПЖ-4-4	ЗОНА ПЕРСПЕКТИВНОЇ БАГАТОКВАРТИРНОЇ ЖИТЛОВОЇ ЗАБУДОВИ
ПЖ-5	ЗОНА ПЕРСПЕКТИВНОЇ ЗМІШАНОЇ БАГАТОКВАРТИРНОЇ ЗАБУДОВИ
Г	ЗОНА ЗАГАЛЬНОМІСЬКОГО ЦЕНТРУ
Г-1	ЗОНА РОЗМІЩЕННЯ ОБ'ЄКТІВ ЗАГАЛЬНОМІСЬКОГО ЗНАЧЕННЯ
Г-2	ЗОНА ЦЕНТРІВ РАЙОННОГО ЗНАЧЕННЯ
Г-3-1	ЗОНА РОЗМІЩЕННЯ ОБ'ЄКТІВ ПОВСЯДЕННОГО ОБСЛУГОВУВАННЯ
Г-3-2	ЗОНА РОЗМІЩЕННЯ НАВЧАЛЬНИХ ТА НАУКОВИХ ЗАКЛАДІВ

Г-3-1	ЗОНА РОЗМІЩЕННЯ ПОЗАШКІЛЬНИХ НАВЧАЛЬНИХ ЗАКЛАДІВ ТА ЦЕНТРІВ
Г-4-1	ЗОНА РОЗМІЩЕННЯ СПОРТИВНИХ ЗАКЛАДІВ ТА КОМПЛЕКСІВ
Г-4-2	ЗОНА РОЗМІЩЕННЯ КУЛЬТУРНО-ВИДОВИЩНИХ ЗАКЛАДІВ
Г-4-3	ЗОНА РОЗМІЩЕННЯ КУЛЬТОВИХ ТА ОБРЯДОВИХ СПОРТИВНИХ ЗАКЛАДІВ
Г-5-1	ЗОНА РОЗМІЩЕННЯ ЛІКАРНЬ ТА ЛІКУВАЛЬНИХ ЗАКЛАДІВ
Г-5-2	ЗОНА РОЗМІЩЕННЯ СОЦІАЛЬНИХ ЗАКЛАДІВ
Г-6	ЗОНА РОЗМІЩЕННЯ ТОРГІВЕЛЬНИХ КОМПЛЕКСІВ ТА РИНКІВ
ПЖ	ЗОНА ПЕРСПЕКТИВНОГО РОЗМІЩЕННЯ ОБ'ЄКТІВ ГРОМАДСЬКОГО ПОВСЯДЕННОГО ОБСЛУГОВУВАННЯ
ПЖ-1	ЗОНА ПЕРСПЕКТИВНОГО РОЗМІЩЕННЯ ОБ'ЄКТІВ ЗАГАЛЬНОМІСЬКОГО ЗНАЧЕННЯ
ПЖ-2	ЗОНА РОЗМІЩЕННЯ ПЕРСПЕКТИВНИХ БІЗНЕС-ЦЕНТРІВ
ПЖ-3-1	ЗОНА ПЕРСПЕКТИВНОГО РОЗМІЩЕННЯ ОБ'ЄКТІВ ПОВСЯДЕННОГО ОБСЛУГОВУВАННЯ
ПЖ-3-2	ЗОНА ПЕРСПЕКТИВНОГО РОЗМІЩЕННЯ НАВЧАЛЬНИХ ТА НАУКОВИХ ЗАКЛАДІВ
ПЖ-4-1	ЗОНА ПЕРСПЕКТИВНОГО РОЗМІЩЕННЯ СПОРТИВНИХ ЗАКЛАДІВ ТА КОМПЛЕКСІВ
ПЖ-4-2	ЗОНА ПЕРСПЕКТИВНОГО РОЗМІЩЕННЯ КУЛЬТОВИХ ТА ОБРЯДОВИХ СПОРТИВНИХ ЗАКЛАДІВ
ПЖ-4-3	ЗОНА ПЕРСПЕКТИВНОГО РОЗМІЩЕННЯ ЛІКАРНЬ ТА ЛІКУВАЛЬНИХ ЗАКЛАДІВ
ПЖ-4-4	ЗОНА ПЕРСПЕКТИВНОГО РОЗМІЩЕННЯ ТОРГІВЕЛЬНИХ КОМПЛЕКСІВ ТА РИНКІВ
Р-1	ЗОНА ОБ'ЄКТІВ ПРИРОДНО-ЗАПОВІДНОГО ФОНДУ
Р-2	РЕКРЕАЦІЙНА ЗОНА АКТИВНОГО ВІДПОЧИНКУ
Р-3	ЗОНА ОЗЕЛЕНЕНИХ ТЕРИТОРІЙ ЗАГАЛЬНОГО КОРИСТУВАННЯ (ПАРКИ)
Р-3-1	ЗОНА ПЕРСПЕКТИВНИХ ОЗЕЛЕНИХ ТЕРИТОРІЙ ЗАГАЛЬНОГО КОРИСТУВАННЯ
Р-3-2	ПЕРСПЕКТИВНА СПОРТИВНО-РЕКРЕАЦІЙНА ЗОНА
С-2	ЗОНА РОЗМІЩЕННЯ ПЕНСІОНАРИХ УСТАНОВ
КС-3	ЗОНА ПЕРСПЕКТИВНОГО РОЗМІЩЕННЯ ЗЕЛЕНИХ НАСАДЖЕНЬ СПЕЦІАЛЬНОГО НАЗНАЧЕННЯ
КС-1	ЗОНА РОЗМІЩЕННЯ КОМУНАЛЬНИХ ПІДПРИЄМСТВ

КС-2	ЗОНА РОЗМІЩЕННЯ СКЛАДІВ ТА БАЗ
ПКС	ЗОНА РОЗМІЩЕННЯ ПЕРСПЕКТИВНИХ КОМУНАЛЬНИХ ПІДПРИЄМСТВ
В-1	ЗОНА ПРОМИСЛОВО-ВИРОБНИЧИХ ОБ'ЄКТІВ З ЕКОЛОГІЧНИМ ОБМЕЖЕННЯМ
В-2	ЗОНА ПРОМИСЛОВО-ВИРОБНИЧИХ ОБ'ЄКТІВ, ЯКІ НЕ МАЮТЬ ЕКОЛОГІЧНОГО ОБМЕЖЕННЯ
ПВ	ЗОНА ПЕРСПЕКТИВНОГО РОЗМІЩЕННЯ ПРОМИСЛОВО-ВИРОБНИЧИХ ОБ'ЄКТІВ
ТР-1	ЗОНА ЗАЛІЗНИЦЬ
ТР-2	ЗОНА ВУЛИЦЬ В МЕЖАХ ЧЕРВОНИХ ЛІНІЙ
ТР-2-1	ЗОНА ПІШОХІДНИХ ВУЛИЦЬ
ТР-3-1	ЗОНА ІНФРАСТРУКТУРИ ЗОВНІШНЬОГО ТРАНСПОРТУ
ТР-3-2	ЗОНА ТРАНСПОРТНОЇ ІНФРАСТРУКТУРИ
А	ЗОНА АЕРОПОРТУ
К	ЗОНА ІСТОРИКО-КУЛЬТУРНОГО ПРИЗНАЧЕННЯ
□	ІСНУЮЧА МЕЖА МІСТА
□	ПРОЄКТНА МЕЖА МІСТА

ПЛАНУВАЛЬНІ ОБМЕЖЕННЯ:

□	САМОПРИЗНАЧЕННЯ ЗОНА ВИРОБНИЧОГО ОБ'ЄКТА НЕ КЛАСУ ОБ'ЄКТА
□	САМОПРИЗНАЧЕННЯ ЗОНА ВИРОБНИЧОГО ОБ'ЄКТА КЛАСУ ОБ'ЄКТА
□	САМОПРИЗНАЧЕННЯ ЗОНА ОБ'ЄКТА ПИЛІСНИ
□	САМОПРИЗНАЧЕННЯ ЗОНА НЕЗАБУДОВАНОЇ
□	САМОПРИЗНАЧЕННЯ ЗОНА ЗАБІЛОВАНОЇ
□	ОБ'ЄКТИ КОМУНАЛЬНО-КОМУНАЛЬНИХ ПІДПРИЄМСТВ
□	МЕЖА ЗОНА ІСТОРИКО-КУЛЬТУРНОГО ПРИЗНАЧЕННЯ
□	ТЕРАТОРИЯ ЗАПОВІДНИКА НАСІДЖЕННЯ
□	ТЕРАТОРИЯ ІСТОРИКО-КУЛЬТУРНОГО ПРИЗНАЧЕННЯ
□	ЗАБІЛОВАНА ЗОНА
□	САМОПРИЗНАЧЕННЯ ЗОНА НЕЗАБУДОВАНОЇ
□	САМОПРИЗНАЧЕННЯ ЗОНА ВИРОБНИЧОГО ОБ'ЄКТА НЕ КЛАСУ ОБ'ЄКТА

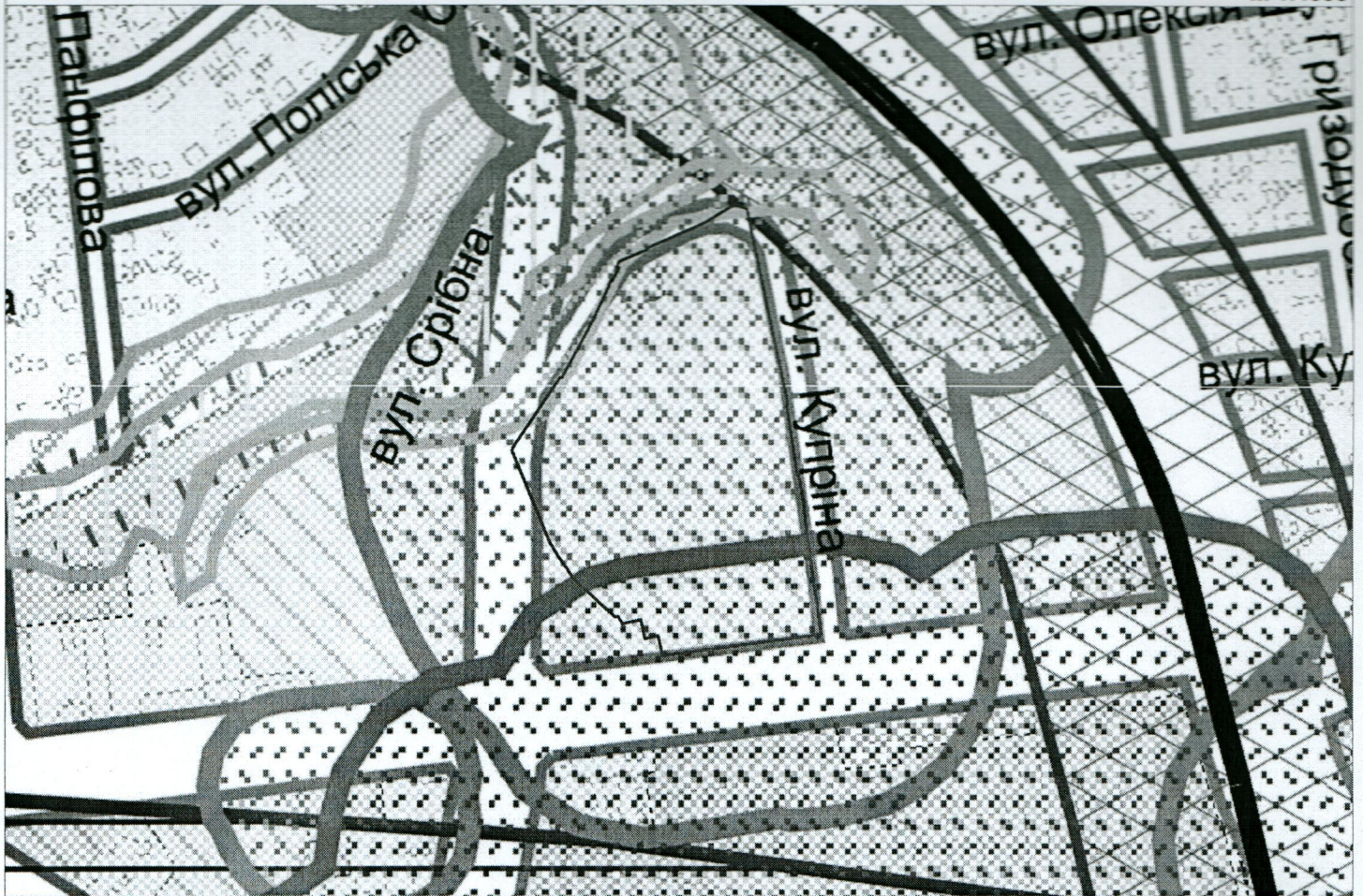
Межі земельної ділянки об'єкта

СМКМЛ

Служба містобудівного кадастру та моніторингу
Замовник: ТОВ "КРИСТАЛ ЖИТЛО ІНВЕСТ"
Адреса: вул. Рівненська, 25

ПЛАНУВАЛЬНІ ОБМЕЖЕННЯ ТА ОБТЯЖЕННЯ М.ЛУЦЬК

М 1:4000



УМОВНІ ПОЗНАЧЕННЯ

ПЛАНУВАЛЬНІ ОБМЕЖЕННЯ:

ІНЖЕНЕРНО-ГЕОЛОГІЧНОГО ХАРАКТЕРУ

- ТЕРИТОРІЇ, ЗАТОПЛЮВАНІ ПАВODКОВИМИ ВОДАМИ ТА З ПІДВИЩЕНИМ РІВНЕМ ЗАЛЯГАННЯ ГРУНТОВИХ ВОД В МІЖПАВODКОВИЙ ПЕРІОД
- ПІДТОПЛЕНІ ТЕРИТОРІЇ
- ПОТЕНЦІЙНА ЗСУВОНЕБЕЗПЕЧНА ДІЛЯНКА ТЕРИТОРІЇ
- ЗАБОЛОЧЕНІ ДІЛЯНКИ
- РЕЛЬЄФ ПОВЕРХНІ З УХИЛАМИ

САНІТАРНО-ГІГІЄНИЧНОГО ХАРАКТЕРУ

- САНІТАРНО-ЗАХИСНА ЗОНА ВИРОБНИЧИХ ОБ'ЄКТІВ І-ІІІ КЛАСІВ ШКІДЛИВОСТІ
- САНІТАРНО-ЗАХИСНА ЗОНА ВИРОБНИЧО-СКЛАДСЬКИХ ОБ'ЄКТІВ ІV-V КЛАСІВ ШКІДЛИВОСТІ
- САНІТАРНО-ЗАХИСНА ЗОНА ОБ'ЄКТІВ ТРАНСПОРТУ
- САНІТАРНО-ЗАХИСНА ЗОНА ВІД КЛАДОВИЩ
- ШУМОВА ЗОНА ЗАЛІЗНИЦІ
- АРЕАЛИ ПОНАДНОРМАТИВНОГО ЗАБРУДНЕННЯ АТМОСФЕРНОГО ПОВІТРЯ ВІД КОМУНАЛЬНО-ВИРОБНИЧИХ ОБ'ЄКТІВ
- МЕЖА ЗОНИ АКУСТИЧНОГО ДИСКОМФОРТУ ВІД АЕРОДРОМУ
- ОХОРОННА ЗОНА ВІД ЛІНІЙ ЕЛЕКТРОПЕРЕДАЧ

ОХОРОННА ЗОНА ВІД ЛІНІЙ ЕЛЕКТРОПЕРЕДАЧ

ПРИРОДООХОРОННОГО ХАРАКТЕРУ

- ОБ'ЄКТИ ПРИРОДНО-ЗАПОВІДНОГО ФОНДУ ДЕРЖАВНОГО ЗНАЧЕННЯ
 - Ботанічний сад державного університету ім. Лесі Українки
- ОБ'ЄКТИ ПРИРОДНО-ЗАПОВІДНОГО ФОНДУ МІСЦЕВОГО ЗНАЧЕННЯ
 - казанники:
 - орнітологічний - "Пташиний гай"
 - загальнозоологічний - "Гнідавське болото"
 - пам'ятки природи:
 - гідрологічна - "Теремнівські озера"
 - ботанічна - "Меморіал Вічної Слави"
 - ботанічна - "Дубовий гай"
 - поодинокі дерева:
 - "Лесин ясен"
 - "Дуб плачучої форми"
 - "Платан західний"

ЗОНИ САНІТАРНОЇ ОХОРОНИ ВОДОЗАБОРІВ ЛУЦЬКОГО РОДОВИЩА ПІДЗЕМНИХ ВОД:

- ІІ ПОЯСУ
- І ПОЯСУ
- ІІІ ПОЯСУ
- ВОДООХОРОННА ЗОНА РІЧОК ТА ВОДОЙМ

МЕЖІ:

- ЗОНИ ІСТОРИКО-КУЛЬТУРНОГО
- МІСТА ЛУЦЬКА ІСНУЮЧА
- МІСТА ЛУЦЬКА ПРОЕКТНА

Межі земельної ділянки об'єкта


СМКМЛ

Служба містобудівного кадастру та моніторингу
 Замовник: ТОВ "КРИСТАЛ ЖИТЛО ІНВЕСТ"
 Адреса: вул. Рівненська, 25

СХЕМА ДІЮЧОЇ МІСТОБУДІВНОЇ ДОКУМЕНТАЦІЇ М.ЛУЦЬ

М 1:4000



 Межі земельної ділянки об'єкта

СМКМЛ

Служба містобудівного кадастру та моніторингу
Замовник: ТОВ "КРИСТАЛ ЖИТЛО ІНВЕСТ"
Адреса: вул. Рівненська, 25



Межі земельної ділянки об'єкта

СМКМЛ

Служба містобудівного кадастру та моніторингу
Замовник: ТОВ "КРИСТАЛ ЖИТЛО ІНВЕСТ"
Адреса: вул. Рівненська, 25

Додаток до витягу з містобудівного кадастру

Витяг з містобудівного кадастру сформований на підставі затверджених матеріалів Генерального плану міста Луцька на період до 2030 року, Плану зонування території міста Луцька та містить довідкові матеріали, необхідні для прийняття рішень щодо розміщення, будівництва, реконструкції, реставрації, капітального ремонту об'єктів.

В даному витягу представлені фрагменти зареєстрованої в містобудівному кадастрі м. Луцька містобудівної документації, що містить діючі на певній території містобудівні регламенти та інші умови провадження містобудівної діяльності, обов'язкові вимоги до використання території, а також довідкову інформацію, необхідну для підтвердження правильності прийняття рішень.

Площа земельної ділянки у м. Луцьку на вул. Рівненській, 25 з кадастровим номером 0710100000:22:099:0006 становить 3,0721 га.

Земельна ділянка відповідно до витягу з Державного реєстру речових прав на нерухоме майно про реєстрацію іншого речового права від 22.06.2015 № 39438191 передана в оренду для будівництва та обслуговування багатоквартирних житлових будинків з вбудовано-прибудованими приміщеннями.

Відповідно до Генерального плану міста Луцька, затвердженого рішенням міської ради від 24.06.2009 № 42/1, земельна ділянка віднесена до території проектної багатоквартирної забудови, частина земельної ділянки віднесена до проектної території червоних ліній, вулиць та доріг.

Відповідно до Плану зонування території м. Луцька, затвердженого рішенням міської ради від 25.02.2015 № 71/13, земельна ділянка знаходиться в зоні перспективної багатоквартирної житлової забудови (9-16 поверхів) (ПЖ-4-3), частина земельної ділянки знаходиться в зоні розміщення комунальних підприємств (КС-1), частина земельної ділянки знаходиться в зоні вулиць в межах червоних ліній (ТР-2).

Відповідно до Плану зонування території міста Луцька земельна ділянка знаходиться в межах дії планувальних обмежень санітарно-гігієнічного характеру (санітарно-захисна зона об'єктів транспорту, частина земельної ділянки - санітарно-захисна зона виробничих об'єктів I- III класів шкідливості).

Земельна ділянка входить в межі розробки детального плану території житлового кварталу між вулицями Рівненською, Карпенка-Карого, Островського затвердженого рішенням виконавчого комітету Луцької міської ради від 05.11.2014 № 635-1.

Витяг з містобудівного кадастру не є погоджувальним документом, а забезпечує інформацією, необхідною для прийняття обґрунтованих рішень.

Витяг з містобудівного кадастру дійсний на протязі шести місяців з моменту реєстрації в Службі містобудівного кадастру та моніторингу управління містобудування та архітектури Луцької міської ради.

Витяг з містобудівного кадастру може бути пролонгований Службою містобудівного кадастру та моніторингу управління містобудування та архітектури Луцької міської ради на строк до трьох місяців, але не більше двох раз.

Інформація, яка міститься у містобудівному кадастрі, є відкритою та загальнодоступною, крім відомостей, що належать до інформації з обмеженим доступом.

Примітка: відомості щодо сучасного стану та відповідності інженерно-геодезичних вишукувань ситуації на місцевості відсутні, що потребує замовлення відповідних матеріалів зацікавленими особами в структурах виконавчої влади, суб'єктів господарювання, проектних організаціях які забезпечують актуальними даними про інженерні мережі, планово-картографічним матеріалом та даними геологічних вишукувань.

Начальник Служби містобудівного
кадастру та моніторингу



Ф.С. Никитюк

Ковальчук 777867

