

П56401  
(099)



ЛУЦЬКА МІСЬКА РАДА  
УПРАВЛІННЯ МІСТОБУДУВАННЯ  
ТА АРХІТЕКТУРИ

Примірник. № 1

Реєстраційний № 400-14-15(м)  
Від « 01 » 12 2015р.

Архівний

Реєстраційний № містобудівного  
кадастру 400/14/15-мр  
Від « 01 » 12 2015р.

**Містобудівні умови та обмеження  
на реконструкцію житлового будинку під  
двохквартирний житловий будинок**

Назва об'єкта Реконструкція житлового будинку  
будівництва: під двухквартирний житловий будинок

Місцезнаходження  
земельної ділянки: м. Луцьк, вул. Софії Ковалевської, 14

Замовник:

« ЗАТВЕРДЖЕНО »  
Начальник управління  
містобудування та архітектури,  
головний архітектор м. Луцька  
Л.В. Герасимюк  
2015 р.



## ***Містобудівні умови та обмеження на реконструкцію житлового будинку під двохквартирний житловий будинок***

**м. Луцьк , вул. Софії Ковалевської, 14**  
(адреса або місце розташування земельної ділянки)

Загальні дані:

1. Назва об'єкта будівництва: **реконструкція житлового будинку під  
двохквартирний житловий будинок.**
2. Інформація про замовника:
3. Наміри забудови: **проведення реконструкції житлового будинку під  
двохквартирний житловий будинок**
4. Адреса будівництва або місце розташування об'єкта: **м. Луцьк, вул.  
Софії Ковалевської, 14.**
5. Документ, що підтверджує право власності чи користування земельною ділянкою: **Державний акт на право власності на землю р. №206 від 04.12.1995. Державний акт на право власності на землю р. №199 від 04.12.1995.** Документ, що підтверджує право власності чи користування нерухомим майном: **Ухвала суду, справа №161/9296/15-ц, провадження №2/161/3048/15.**
6. Площа земельної ділянки : **0.0714 га.**
7. Цільове призначення земельної ділянки : **землі садибної забудови.**
8. Посилання на містобудівну документацію: генеральний план населеного пункту, план зонування, детальний план території та рішення про їх затвердження (у разі наявності) : **генеральний план.**

9. Функціональне призначення земельної ділянки : для будівництва та обслуговування житлового будинку, господарських будівель і споруд.

10. Основні техніко-економічні показники об'єкта будівництва:

Площа будівництва – визначити проектом.

Поверховість – визначити проектом.

### **Містобудівні умови та обмеження:**

1. Гранично допустима висота будівель : відсутня.

2. Максимально допустимий відсоток забудови земельної ділянки: відсутні.

3. Максимально допустима щільність населення (для житлової забудови): відсутня.

4. Відстані від об'єкта, який проектується, до меж червоних ліній та ліній регулювання забудови : відсутні.

5. Планувальні обмеження (зони охорони пам'яток культурної спадщини, зони охоронюваного ландшафту, межі історичних ареалів, прибережні захисні смуги, санітарно-захисні та інші охоронювані зони) : відсутні.

6. Мінімально допустимі відстані від об'єктів, які проектуються, до існуючих будинків та споруд : відсутні.

7. Охоронювані зони інженерних комунікацій: відсутні.

8. Вимоги до проведення будівництва;

- оздоблення фасадів високоякісними матеріалами;
- утеплення фасаду згідно з Законом України «Про енергозбереження»;
- до початку реконструкції провести обстеження технічного стану існуючих конструкцій приміщень на можливість реконструкції;

9. Вимоги щодо благоустрою (в тому числі щодо відновлення благоустрою) : відсутні.

10. Забезпечення умов транспортно - пішохідного зв'язку : існуючий з вул. Софії Ковалевської.

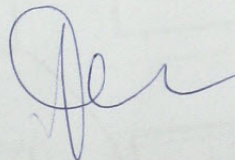
11. Вимоги щодо забезпечення необхідною кількістю місць зберігання автотранспорту: відсутні.

12. Вимоги щодо охорони культурної спадщини : відсутні.

13. Вимоги щодо створення безперешкодного життєвого середовища для осіб з обмеженими фізичними можливостями та інших маломобільних груп населення : відсутні.

14. Інші вимоги : - Виконати вимоги п.7 ст.36 Закону України «Про регулювання містобудівної діяльності» замовник зобов'язаний протягом семи календарних днів з дня реєстрації декларації про початок виконання будівельних робіт або з дня набуття права на виконання будівельних робіт відповідно до частини п'ятої цієї статті письмово поінформувати виконавчий орган сільської, селищної, міської ради або місцеву державну адміністрацію за місцезнаходженням об'єкта будівництва про початок будівельних робіт.

Головний спеціаліст



А.Я. Сенік

Викопіювання з чергового кадастрового плану м.Луцька  
М 1:1000



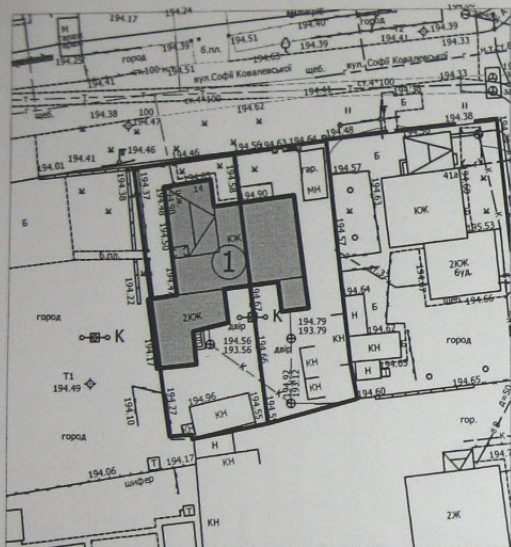
забудови земельної ділянки

Адреса будівництва: м.Луцьк, вул. Софії Ковалевської, 14


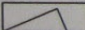
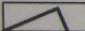
Площа земельної ділянки згідно з документами землекористування: 0.0714 га.

Замовник: [REDACTED]

М 1:500



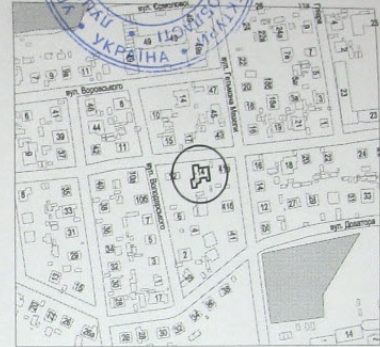
Умовні позначення:

-  Будівлі і споруди що проектується
-  Будівлі і споруди існуючі
-  Межа земельної ділянки

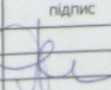
містобудування та архітектури

Л.В.Герасимюк

2015р.



Експлікація		
№ п.п.	Найменування	Примітки
1	Житловий будинок	реконстр.

Управління містобудування та архітектури			
	прізвище	підпис	дата
Начальник відділу	Лохманова А.В.		
Розробив	Сеник А.Я		
Перевірів	Лохманова А.В.		